

## BD-20W



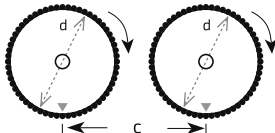
### CYKLOPOČÍTAČ

#### VLASTNOSTI

Program údržby
Okamžitá rychlost [0-99.9 km/m per hour]
Priemerná rychlost [0-99.9 km/m per hour]
Maximální rychlost [0-99.9 km/m per hour]
Komparátor rychlostí [ + / - ]
Tendencia rychlostí [
Časovač jízdy [Up to 9:59:59]
Digitální hodiny [12 / 24 hod.]
Počítadlo vzdálenosti [0-999.99 km/m]
Celková vzdálenost[ODO]
Uložení počítadla vzdálenosti
Automatický sken
Teplomer
Prepínání °C / °F
Paměť nejvyšší/njnižší teploty
Funkcia jednotiek dĺžky KM / M
Štopky
Spalovanie tukov
Kalórie
Auto Start / Stop

#### MÓD NASTAVENIA CYKLOPOČÍTAČA

- Vložte batériu
- Podržte obe tlačidlá naraz po dobu 3 sekúnd. Stlačte PRAVÉ tlačidlo na výber/zmenu nastavenia; ĽAVÉ tlačidlo na potvrdenie výberu



vzdálenosť v milimetroch na jednu otočku

PRIEMER KOLESA D	FAKTOR KOLESA C
20"	1596
22"	1759
24"	1916
26" (650A)	2073
26.5" (Tubular)	2117
26.6" (700x25C)	2124
26.8" (700x28C)	2136
27" (700x32C)	2155
28" (700B)	2237
(w/tire)	
ATB 24" x 1.75	1888
ATB 26" x 1.4	1995
ATB 26" x 1.5	2030
ATB 26" x 1.75	2045
ATB 26" x 2 (650B)	2099
27" x 1	2136
27" x 1.14	2155

#### PROGRAM ÚDRŽBY

Upozornenie na nutnosť výmeny dielov alebo mazanie reťaze po nastavenej vzdialenosti. Príklad: ak nastavíme 600km, rozbliká sa ikona kľúča [ ] po prejdení 600/1200/1800 km atď. Blikajúcu ikonu zrušíte stlačením ľavého tlačidla [ ].

#### VYNULOVANIE FUNKCIE JAZDA

Stlačte tl. **B** pre vstup do módu JAZDA, podržte tl. **A** asi 3 sekundy, následne sa vynulujú všetky parametre funkcie JAZDA (DST, TM, AVS)

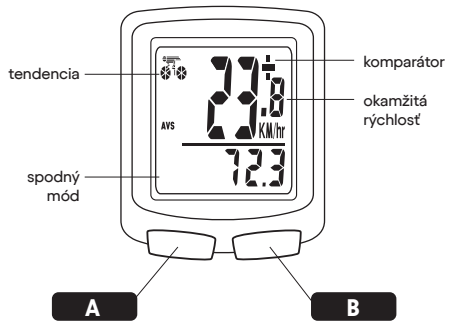
#### KOMPARÁTOR RÝCHLOSTI

Napravo od údajov aktuálnej rýchlosti sa zobrazuje symbol "+" alebo "-". Symbol "+" znamená, že Vaša rýchlosť je vyššia ako priemerná rýchlosť (AVS). Symbol "-" znamená, že Vaša rýchlosť je nižšia ako priemerná rýchlosť (AVS).

#### TENDENCIA RÝCHLOSTI (AKCELERÁCIA & DEKCELERÁCIA)

Ak sa symbol cyklistu objaví na ľavo od údajov okamžitej rýchlosti, kolesá sa otáčajú dopredu , symbol indikuje akceleráciu (zrýchľovanie). Ak sa kolesá otáčajú dozadu , symbol indikuje deakceleráciu (spomalenie).

#### NASTAVENIE POČÍTAČA



Pre nastavenie počítadla vykonajte:

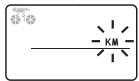
- vložte batérie
- podržte obidve tlačítka asi 3 sekundy

Pre selekciu a nastavenie stlačte tl. **B**, pre potvrdenie nastavenia stlačte tl. **A**.

Nastavte rozmer kolesa.  
(pre nastavenie sa vráte k bodu 2)



nastavenie KM alebo M



Nastavenie veku a váhy  
Váhu nastavte v KG alebo POUND.  
Jednotku vzdialenosti nastavte rovnako .



Vek

Váha

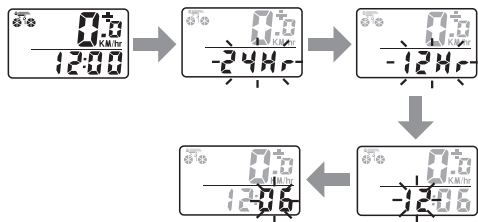


Nastavenie funkcie SERVIS  
(pre nastavenie sa vráte k bodu 3)



## NASTAVENIE ČASU

Stlačte tl. **B** pre nastavenie ČASU. Podržte tl. **A** asi 3 sekundy pre editovanie funkcie. Tlačítkom **B** nastavte čas a tlačítkom **A** potvrďte nastavenie 12/24 formátu hodín a minút.



## FUNKCIE CYKLOPOČÍTAČA

Stlačte tlačítko **B** pre zmenu módu.  
Stlačte tlačítko **A** pre vstup do pod funkcie tohoto módu .  
Podržte tlačítko **A** pre vynulovanie funkcie alebo návrat do hlavného módu.

### HODINY

Podržte tl. A asi 3 sekundy  
pre nastavenie času.



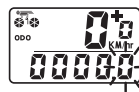
### CELKOVÁ VZDIALENOSŤ

Celková vzdialenosť je indikovaná ODO.  
Podržte tl. A asi 3 sekundy pre uloženie ODO funkcie.



### CELKOVÁ VZDIALENOSŤ FUNKCIA ULOŽENIE

Stlačte tl. **B** pre vstup do ODO funkcie. Potom podržte tl. **A** asi 3 sekundy až kým neblíká posledná číslica. Pre zmenu stlač tl. **B** a potom tl. **A** pre potvrdenie zmeny. Pre úplné nastavenie ODO-metra proces zopakujte. Pre návrat späť ODO stlačte tl. **A**.



### POČÍTADLO VZDIALENOSTI (DST)

Reset funkcie: Podržte tl. **A** asi 3 sekundy, následne sa vynulujú všetky parametre funkcie (DST, TM, AVS)



### MAXIMÁLNA RÝCHLOSŤ (MXS)

Podržte tl. **A** asi 3 sekundy pre vynulovanie maximálnej rýchlosti.



### PRÍEMERNÁ RÝCHLOSŤ (AVS)

Funkcia priemerná rýchlosť sa vynuluje v móde funkcie DST.



### ČASOVAČ JAZDY (TM)

Funkcia ČASOVAČ JAZDY sa vynuluje v móde funkcie DST.



### TEPLOMER

Výber možnosti - Stupne C alebo stupne F :  
Podržte tl. **A** asi 3 sekundy , až do zobrazenia výberu C / F. Potom tl. **B** zvolíte jednotky teploty a tl. **A** potvrdíte.



### PAMÄŤ NAJVIŠŠEJ/NAJNIŽŠEJ TEPLoty:

Stlačte tl. **A** až kým sa nezobrazí najvyššia teplota. Potom stlačte tl. **A** ešte raz pre zobrazenie najnižšej teploty. Podržaním tl. **A** hodnoty teploty vynulujete.



### STOPKY:

Stlačením tl. **A** aktivujete a ukončíte stopky, podržaním tl. **A** asi 3 sekundy stopky vynulujete.



### KALÓRIE (CAL):

Podržaním tl. **A** asi 3 sekundy kalorimeter vynulujete.



### SPALOVANIE TUKOV (F):

Podržaním tl. **A** asi 3 sekundy funkciu spalovanie tukov v gramoch vynulujete.



### SKENOVANIE (SCAN):

Stlačte tl. **B** pre vstup do funkcie SCAN. Funkcie DST, MXS, ACS a TM sa automaticky budú zobrazovať na displeji počítča v 4 sekundových intervaloch.



## VYNULOVANIE POČÍTAČA

Počítač sa vynuluje v týchto prípadoch

- Výmena batérií
- Podržaním tl. A a B súčasne asi 3 sekundy sa počítač vynuluje
- Kedykoľvek, keď vstúpite do nastavenia počítača bez jeho ukončenia. Počítač sa automaticky vypne po 5 minútach. Stlačením akéhokoľvek tlačítka počítača aktivujete do módu nastavenia.

## SPUSTENIE POČÍTAČA

Stlačením akéhokoľvek tlačítka počítača aktivujete. V prípade drôtového pripojenia počítača sa aktivuje pohybom kolies .

## AUTOMATICKÉ USPANIE POČÍTAČA

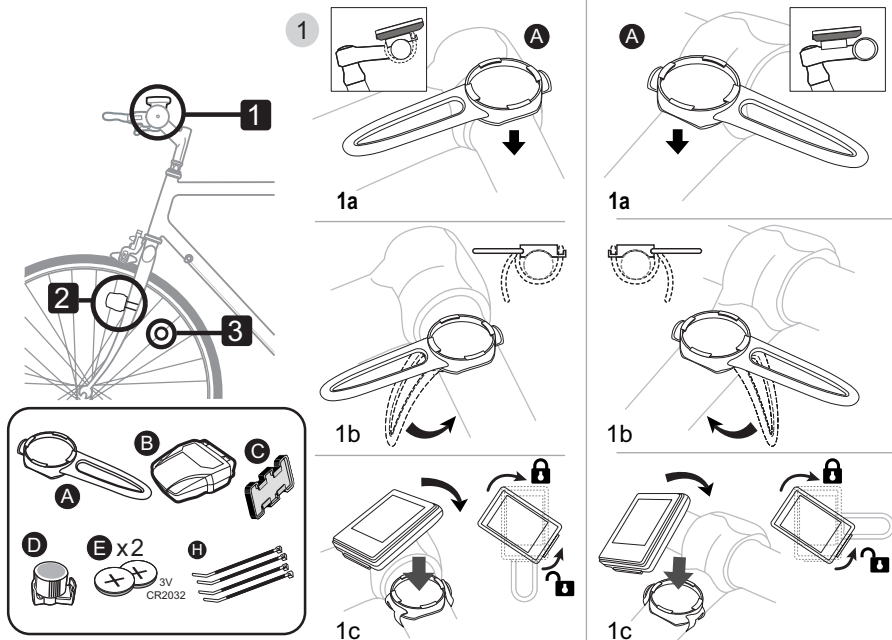
V prípade, že sa počítač nepoužíva počas 5 minút, dochádza k automatickému prepnutiu do režimu spánok, za účelom šetrenia batérií.

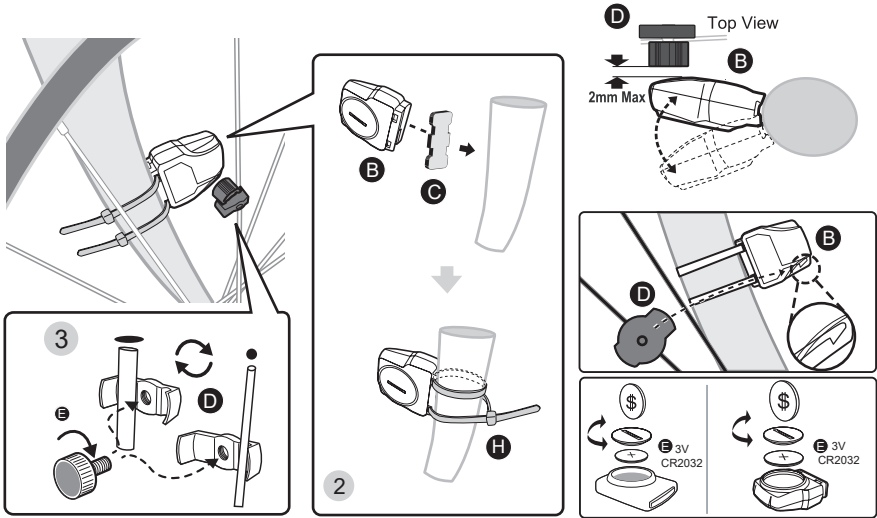
## AUTOMATICKÉ USPANIE POČÍTAČA

Nesprávny údaj maximálnej rýchlosti	Rušenie atmosférickými javmi alebo rádiovými signálmi
Nezobrazuje sa rýchlosť	Nesprávna poloha magnetu voči snímaču. Skontrolujte batériu a správnosť inštalácie.
Čierny displej	Príliš vysoká teplota alebo na displej príliš dlho svietilo slnko.
Nezobrazuje sa údaj vzdialenosti	Skontrolujte polohu magnetu voči snímaču. Skontrolujte batériu a správnosť inštalácie.
Nezmyselný obsah displeja	Vyberte a znovu vložte batériu do počítača.

Zobrazovaná teplota je teplota vo vnútri zariadenia. Preto zariadenie nie je presné pod priamym slnečným žiarením. Na zobrazenie presnej teploty musí byť počítač mimo priameho slnka minimálne 30 minút.

## INŠTALÁCIA





DOVOZCA: BELVE s. r. o., Holubyho 295, 916 01, Stará Turá  
 Made in China. Vyrobené v Číne.

/ctmbikes  
 /ctmbikes

